



# TEBE I

- Zalecany sposób montażu / Recommended mounting method:  
- Dostawiana do ściany / Back to wall

- Dostosowana do typu baterii / Suitable with kind of faucets:  
- Ścienne / Wall mounted  
- Nablatawa / Countertop  
- Podłogowa / Floor mounted standing

- Z otworem lub bez otworu na baterię / With or without tap hole  
\* Za dopłatą; dodatkowy otwór na baterię  
\* Additional fees apply: Additional tap hole

- Z przelewem lub bez przelewu / with or without overflow

- Materiał i kolorystyka / Material and colour

**DUROCOAT® MATERIAL** Połysk / Gloss :

- Biały / White

**GELCOAT® MATERIAL** Połysk / Gloss :

- Czarny / Black

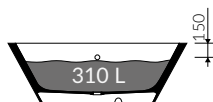
- Czarno-biały / Black and white

**GELCOAT® MAT MATERIAL** Mat / Matt :

- Biały / White

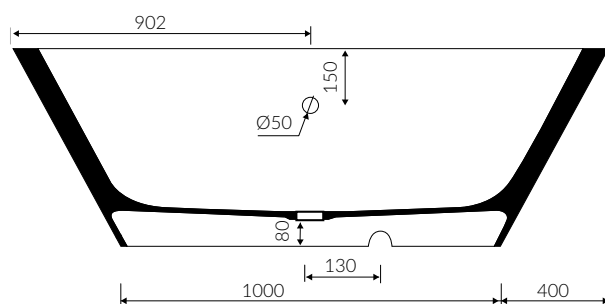
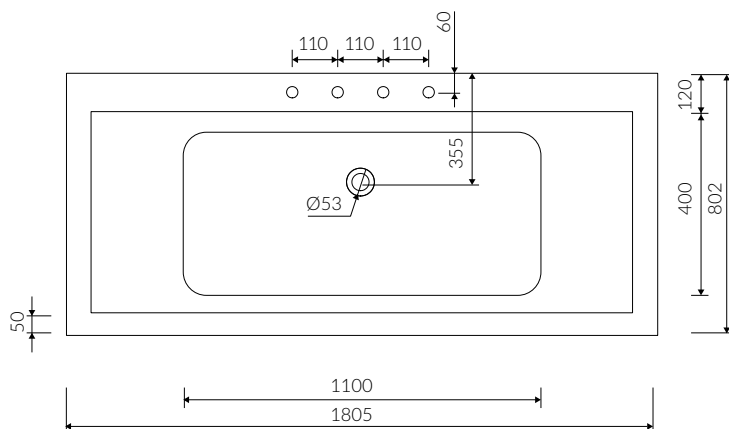
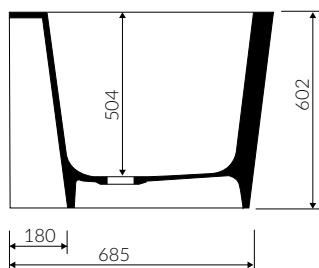
- Przy montażu syfonu konieczność ingerencji w podłogę  
To install syphon, drilling below the floor level is required

- Waga / Weight : 185 kg  
Waga z wodą / Weight with water : 495 kg



Wymiary podane z tolerancją /  
Dimensions specified with tolerance:

długość / length: (+10 -10)  
szerokość / width (+5 -5)

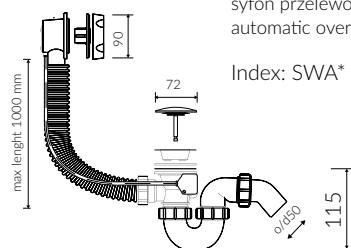


PRODUKT KOMPATYBILNY Z / PRODUCT COMPATIBLE WITH:

\*za dopłatą / additional fees apply

syfon przelewowo-automatyczny  
automatic overflow

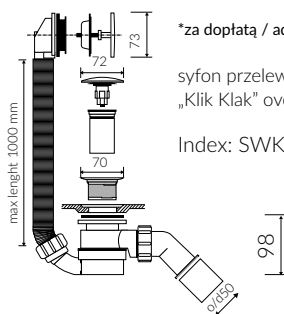
Index: SWA\*



\*za dopłatą / additional fees apply

syfon przelewowy typu „Klik Klak”  
„Klik Klak” overflow system

Index: SWK\*



w zestawie / set included

syfon bezprzelewowy typu „Klik Klak”  
„Klik Klak” non-overflow system

Index: SBK

